

hafták - Kamnářská malta

## lepidlo Rudomal 1100 - 25kg - kbelík

14 ks skladem

Kamnářský tmel - hafták, lepidlo Rudomal 1100 - 25kg Zrnitost do 1,0 mm Rudomal je rychle tuhnoucí kamnářská malta (tzv. Haftmörtel) určená pro sezdivání a lepení žárovzdorných materiálů s teplotní odolností do 1100C.

Kód produktu	<b>700.0000000037</b>
Výrobce	<b>P-D Refractories CZ a.s.</b>

Cena	<b>1 325,00 Kč</b> <b>1 095,04 Kč bez DPH</b>
------	--



## Parametry

Obchodní název

**RUDOMAL Profikrby**

Teplotní limit pro aplikace	<b>1100 stupňů</b>
Vytvrzování při 20°C začíná po	<b>5 až 10 minutách</b>
Vytvrzování při 20°C končí po	<b>40 až 60 minutách</b>
Zrnitost	<b>&lt; 1 %</b>
Spotřeba vody	<b>5,25 až 5,75 litru na 5 kg</b>
Zaručené vlastnosti do tloušťky	<b>20 až 30 mm</b>
Obsah CaO	<b>7,3 %</b>
Obsah SiO <sub>2</sub>	<b>48 %</b>
Obsah Fe <sub>2</sub> O <sub>3</sub>	<b>3,7 %</b>
Obsah Al <sub>2</sub> O <sub>3</sub>	<b>30 %</b>
Trvalá změna rozměrů 1100C/5hod	<b>- 1,15 %</b>
Pevnost v ohybu	<b>5 MPa</b>
Ztráta žíháním	<b>-2,2 %</b>
Splňuje normy	<b>138 ISO</b>
Výrobce	<b>P-D Refractories CZ a.s.</b>
Název výrobce v technických a předávacích listech	<b>RUDOMAL 1100</b>
Balení	<b>25 kg kbelík</b>

## Detailní popis

Kamnářský tmel - haťák, lepidlo Rudomal 1100 - 25kg Zrnitost do 1,0 mm Rudomal je rychle tuhnoucí kamnářská malta (tzv. Haftmörtel) určená pro sezdivání a lepení žárovzdorných materiálů s teplotní odolností do 1100C.

## Kamnářský tmel, lepidlo Rudomal 1100 / 25kg - kbelík

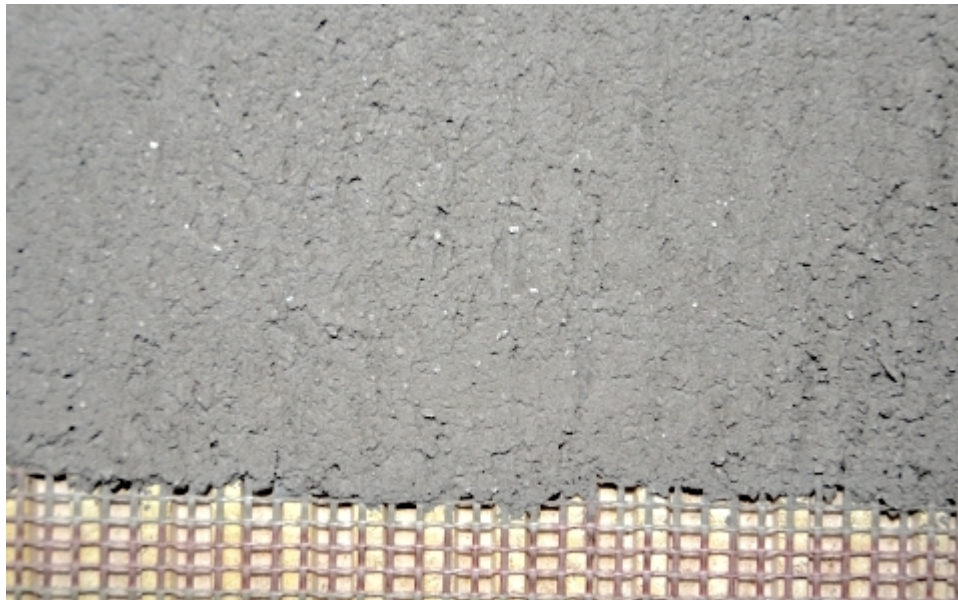
Výhody distribuce v uzavíratelném kbelíku:

- Jednoduché opakované použití
- Udržujete čistotu ve skladu, u zákazníka, v autě
- Jednoduché promíchání frakcím před použitím – jistota kvalitní práce
- Delší doba použitelnosti – uzavíratelná nádoba

- Možné využití kyblíku na přípravu a míchání směsi
- Jednoznačné označení - zabraňuje možné záměně
- Spotřebujete opravdu všechno

Rychle tuhnoucí kamnářská malta RUDOMAL

**RUDOMAL 1100 - příklad použití** - vyrovnání povrchu akumulčního krbu



**RUDOMAL 1100** - vyzdívání výztuh akumulční stavby krbu



**RUDOMAL 1100** - detail frakce na ztuhlém povrchu



Zrnitost < 1,0 mm

Nově baleno do kbelíku, po otevření lze opětovně uzavřít. Balení je odolné proti vlhkosti a dešti. Již se Vám neprotrhne papírový pytel. jednoduchá manipulace a stohovatelnost. Snadná identifikace obsahu.

Rudomal je rychle tuhnoucí kamnářská malta (tzv. Haftmörtel) určená pro sezdívání a lepení žárovzdorných materiálů s teplotní odolností do 1100°C. Malta se vyznačuje výbornou přilnavostí prakticky ke všem savým i nesavým keramickým materiálům, vysokou pevností a krátkou dobou potřebnou k zatuhnutí spoje, což značně urychlí stavbu.

Rychle tuhnoucí malta Rudomal 1100 je určena pro sezdívání a lepení žárovzdorných materiálů (šamot, keramika, a podobných) do teplot 1100C. Malta se rozdělává s čistou (pitnou) vodou v poměru 21 až 23 l na 100 kg a intenzivním mícháním se promíchá na stejnorodou hmotu. Připravujte vždy jen takové množství směsi, které jste schopni do 10 minut zpracovat. Natuhující maltu je možné ještě přidáním vody rozmíchat, ale ztrácí tím na svojí kvalitě a vlastnostech. Malta se nanáší na tuhý podklad, který musí být zbaven nečistot a prachu a jeho teplota a teplota prostředí musí být v rozmezí od +5C do +25C. POZOR! Teplota prostředí, materiálu a přidávané vody může mít velký vliv na rychlost tuhnutí. Se zvyšující se teplotou se urychluje tuhnutí. Doporučená tloušťka nanášené vrstvy je cca 3mm. Maltu je možné použít i pro větší tloušťky ve vrstvách, například pro opravy opotřebovaného zdiva - přidáváme drť a úlomky opravovaného zdiva. Ztuhlou maltu již nelze dále použít, a likviduje se jako běžný stavební odpad. Malta není nebezpečnou látkou. Obsahuje cement - při práci používejte ochranné rukavice a respirátor. Při vniknutí do očí okamžitě vypláchněte vodou, v případě nutnosti vyhledejte lékaře.

### **Pokyny pro první ohřev:**

Sušení a první ohřev je možné provádět nejdříve po 24 hodinách zahřátím na teplotu cca 100 až 120 C s časovou prodlevou tak, aby konstrukce byla jako celek co nejhomogennější. I další zvyšování teploty by mělo probíhat co nejpomaleji, aby bylo umožněno postupné uvolnění vlhkosti bez nebezpečí vzniku trhlin a destrukce vyzdívky.

**Doba tuhnutí je 20 až 40 minut.**

**Dobu tuhnutí je možné prodloužit přidáním několika kapek běžné kyseliny citronové na dvojnásobek.**

