

Vložka pro rozvod teplého vzduchu ke krbové mřížce

## **pro mřížku 220x220 napojení na potrubí průměr 150 mm**

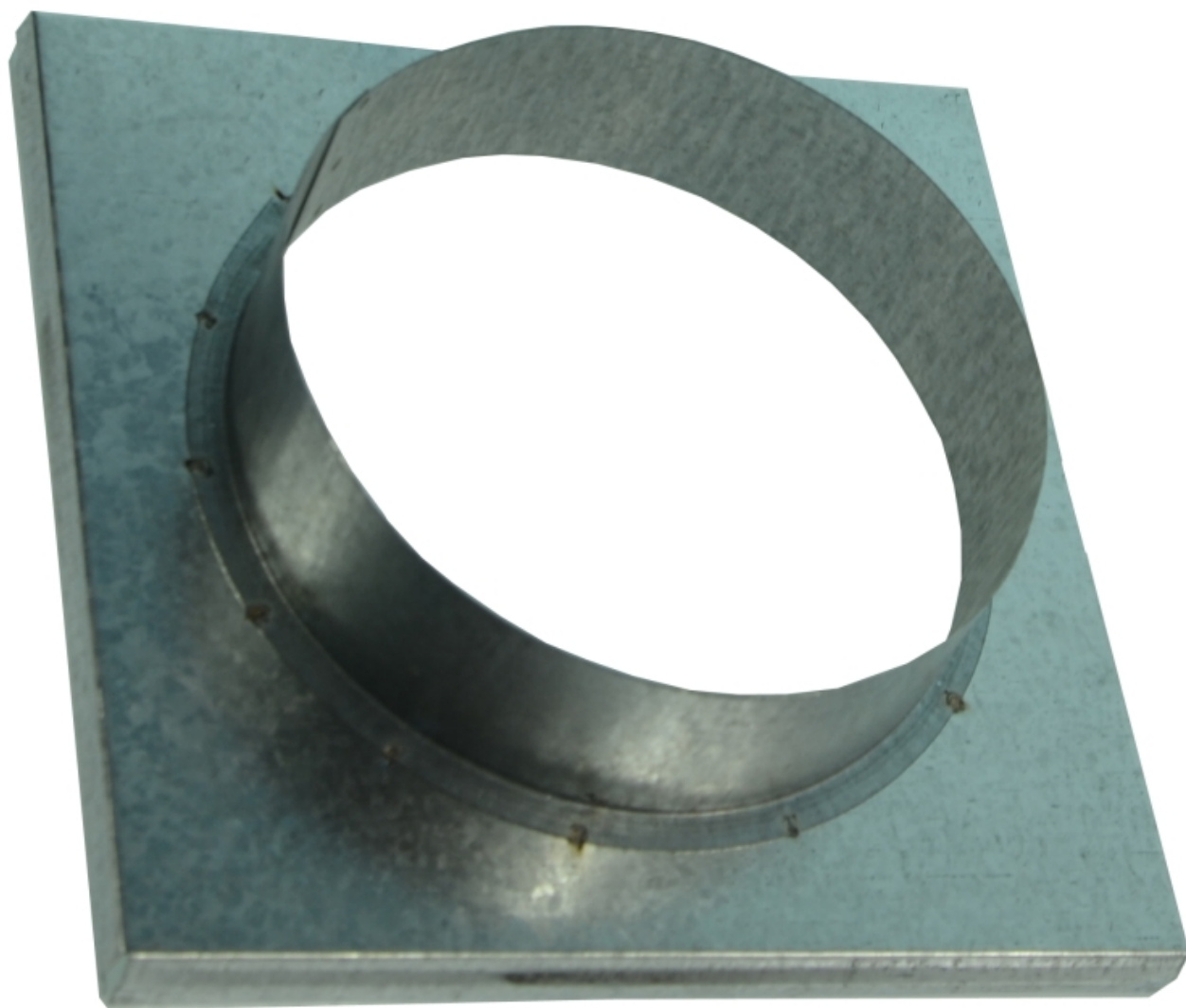
Dostupnost : 2 týdny

Vložka pro rozvod teplého vzduchu 220x220 prům. 150 mm lze nasadit na zadní rámeček, na kterém drží díky celoobvodovému prolisu. Proti nechtěnému rozebrání při mechanickém namáhání se doporučuje spoj zadního rámečku a vložky zajistit vruty do plechu ( TEX šroub ) nebo dutými nýty. Hadici na vložku doporučujeme zajistit pomocí stahovacího QUIP pásku odpovídajícího průměru (165 mm ).

Kód produktu **620.000-000015**

Výrobce **Kratki**

Cena **101,31 Kč**  
**83,73 Kč bez DPH**



## Parametry

Rozměr mřížky ( venkovní rozměr rámečku) (mm) **220x220 mm**

---

Barva - typ barevného provedení

**pozinkováno**

Určeno k použití

**Do interiéru, pro rozvody teplého vzduchu, větrání ...**

Balení

**Kartonová krabice, mřížka, zadní rámeček**

## **Detailní popis**

Vložka pro rozvod teplého vzduchu 220x220 prům. 150 mm lze nasadit na zadní rámeček, na kterém drží díky celoobvodovému prolisu. Proti nechtěnému rozebrání při mechanickém namáhání se doporučuje spoj zadního rámečku a vložky zajistit vruty do plechu ( TEX šroub ) nebo dutými nýty. Hadici na vložku doporučujeme zajistit pomocí stahovacího QUIP pásku odpovídajícího průměru (165 mm ).

Vložka pro rozvod teplého vzduchu 220x220 prům. 150 mm

**Výroba křbových mřížek ve firmě Kratki**

**Výroba křbových mřížek ve firmě Kratki**

## **Galerie**

