

Litínový rošt pro kamna a krby

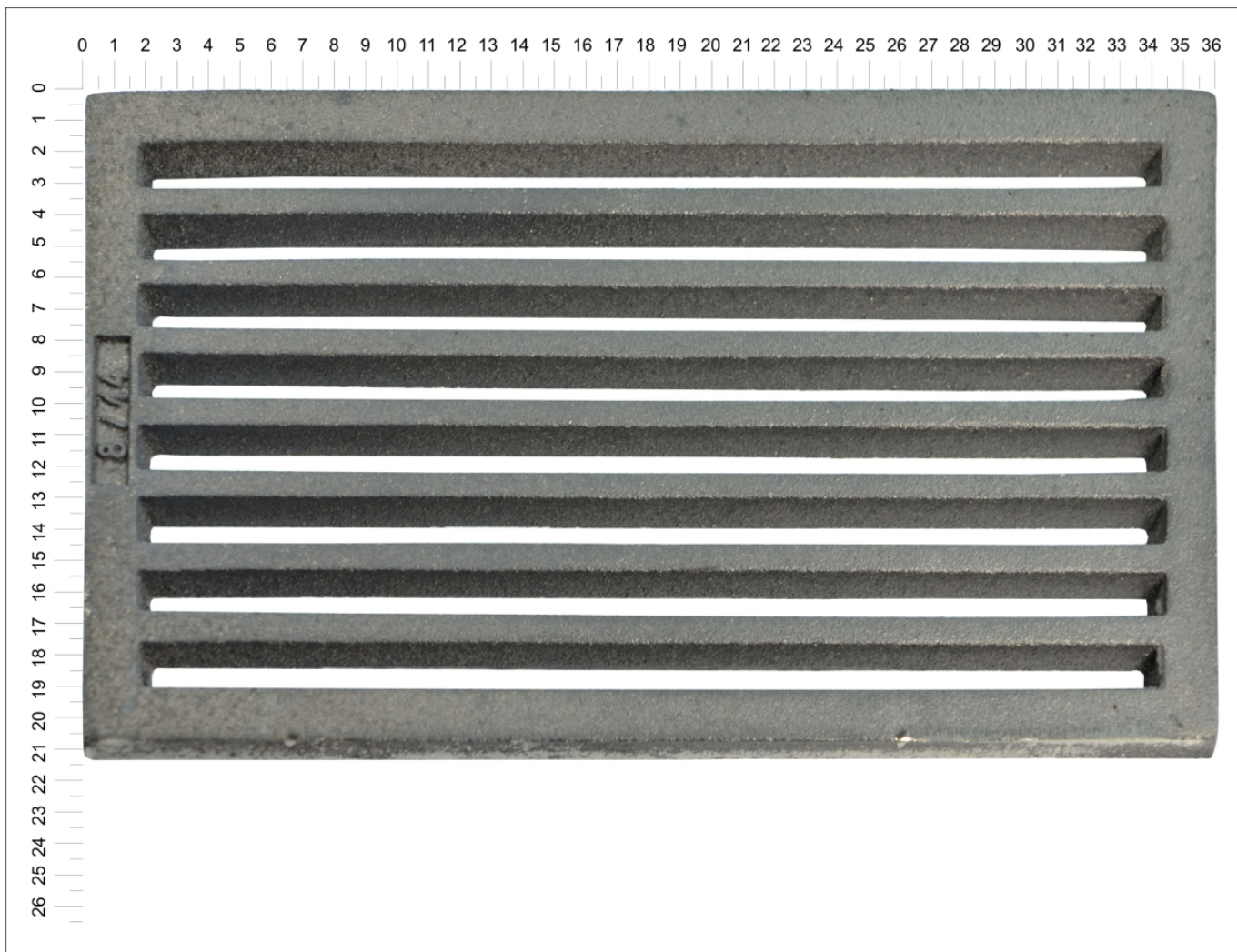
rošt obdélníkový-plochý R8x14 rozměry 210x367 mm tloušťka 15 mm

2 ks skladem

Litínový rošt plochý 8x14 (210x367 mm) tl.15, Litínový rošt se používá jako rošt do zahradních krbů, grilů, kamen, sporáků, pecí a podobně. Je vyrobený z kvalitní kamnářské litiny, která zaručuje dlouhou životnost a odolnost.

Kód produktu	792.0000000071
Výrobce	Termopen

Cena	1 438,00 Kč 1 188,43 Kč bez DPH
------	--



Parametry

Název náhradního dílu

Litinový rošt plochý 8x14 (210x367 mm) tl.15

Název náhradního dílu	Litínový rošt plochý 8x14 (210x367 mm) tl.15
Použití pro	Kamna, krby, kotle, grily, zahradní grily, topeniště na tuhá paliva
Základní rozměry	210x367 mm tl.15 mm
Materiál	obroušený a opískovaný litinový odlitek
Hmotnost	5 kg

Detailní popis

Litínový rošt plochý 8x14 (210x367 mm) tl.15, Litínový rošt se používá jako rošt do zahradních krbů, grilů, kamen, sporáků, pecí a podobně. Je vyrobený z kvalitní kamnářské litiny, která zaručuje dlouhou životnost a odolnost.

- Rošty jsou odlity z šedé litiny 422420.
- Rozměr roštu je uváděn v kamnářských (Vídeňských) palcích. 1 Vídeňský palec = 26,34 mm.
- Rozměr uváděný v milimetrech je pouhopouhým matematickým přepočtem rozměru v palcích. Rošty se musí odlévat s úkosem - tudíž je složité určit, zda měřit rozměr největší, nejmenší nebo střední a proto se udává palcová míra.
- Podle velikosti roštu se dle ČSN může rozměr lišit až o 5 mm.
- Velikost roštu ukazují vystouplá odlišná čísla. Tyto jsou vidět i na zničeném roštu a zákazníkovi usnadňují objednávku nového roštu shodné velikosti.
U roštů, kde rozměr odlit není nezbývá než měřit.

Rošty se vždy používají tak, aby rozšiřující se mezera byla vespod. Zbytky o hoření propadávají roštem dolů. Pokud rošt uložíte do spotřebiče rozšířením nahoru, bude se Vám ucpávat!

DŮLEŽITÉ:

Rošty nejsou určeny pro kotle, kde se jako palivo používá koks. Koks se používal a někde stále používá právě při odlévání roštů.

Zákazník, který dokáže koks roztopit, roztopí i rošt. Opatrně se také musí na černé uhlí a brikety s olejnatým pojivem.

PRAKTICKÉ INFORMACE:

Rošty jsou vyrobeny v optimalizované číselné řadě.

Zákazník, který potřebuje mezi rozměr má možnost rošty skládat, nebo naopak dělit (řezat). Nejlépe řezným kotoučem na litinu.

Zákazníci, kteří vlastní spotřebiče, u kterých již skončila výroba náhradních dílů a rošt je pro ně nedostupný si mohou rošty snadno dopravit pro svoji potřebu vrtáním, frézováním či svařováním.

Rozměr je třeba vybírat pro usazování vždy o něco menší.

Mezera 7 mm je jistota. U menších roštů stačí 5 mm.

Při zahřátí se totiž rošt vlivem teplotní roztažnosti rošt zvětšuje.

U roštů (kromě kulatých a 5" řady u hranatých) je jednotná výška 15 mm, a zachována stejná šířka mezery a žebra.

Rošty lze použít i jako kanálové poklopy. Jsou levnější než železné a tolik nerezavějí.

Co znamená topení na topeništích s roštem, výhody a používání - kliknutím více informací

Topení na roštu je klasický způsob spalování v kamnech, krbech nebo kotlích, kde palivo (např. dřevo, uhlí) leží na **litinovém nebo žárobetonovém roštu**.

Jak funguje topení na roštu?

- **Rošt** se nachází na dně topeniště - provedení mezer je z roštnic a nebo kulaté otvory.
- Pod roštem je prostor, zpravidla pro popelník **popelník**) - ten slouží k odvodu popela a přívodu **spodního vzduchu, vzduch pro spalování je v popelníku předeříván**.
- Vzduch proudí **zespodu skrz rošt**, což podporuje **rychlé a účinné spalování - velké množství vzduchu může ochlazovat spalovací komoru a tím zvyšovat emise - je potřeba dbát při návrhu topidla k přiměřenému dimenzování roštu. Zpravidla méně/znemá více**. Může se vyxplatit část původního prostoru pro rošt nahradit plnou deskou ze šamotu.

Výhody topení na roštu

- **Lepší tah a hoření**, zejména u uhlí nebo vlhčího dřeva.
- **Snazší odvod popela**, který propadáva skrz rošt.
- **Možnost přikládání velkých polen** bez dusení ohně
- U některých kamen a sporáků je možné **roštem otáčet (roštovat) či čistit zvenčí** (tzv. pohyblivý rošt)

Materiály pro výrobu roštů

- **Litinový rošt** - odolný, vhodný pro většinu kamen a krbů.
- **Žárobetonový rošt** - akumulční, vhodný pro sálavá kamna, sálavé krbové vložky, a některé typy kotlů. Má lepší vyhoření paliva
- **Ocelový rošt** - používají se tam, kde není možné vyrobit rošt litinový jako nouzové řešení

Tipy pro efektivní topení:

- **Začínajte topení suchým dřevem**, ne příliš velkými kusy.
- **Spodní vzduch (primární)** - využívejte hlavně při roztápění, přikládání nebo při topení uhlím.
- **Horní vzduch (sekundární)** - důležitý pro čisté hoření a nižší emise, využívejte při spotřebičích rozeřátých na provozní teplotu
- **Další složky vzduchu** - je vhodné používat pro účinné dohoření paliva
- **Čistit rošt pravidelně** - ucpaný rošt omezuje tah a snižuje účinnost.
- **Rošt se může při používání prohnoput** - pokud je to možné, tak rošt otáčet
-

Jak zvýšit životnost roštů ?

- **Topením pouze palivovým dřevem**
- **Nepřetápět**
- **Topit na vrševě popelu, pouze s mezerami pro přívod vzduchu**
- **Teplotně zatěžovat postupně, například zapalováním dřeva shora**

