

Litínový rošt pro kamna a krby

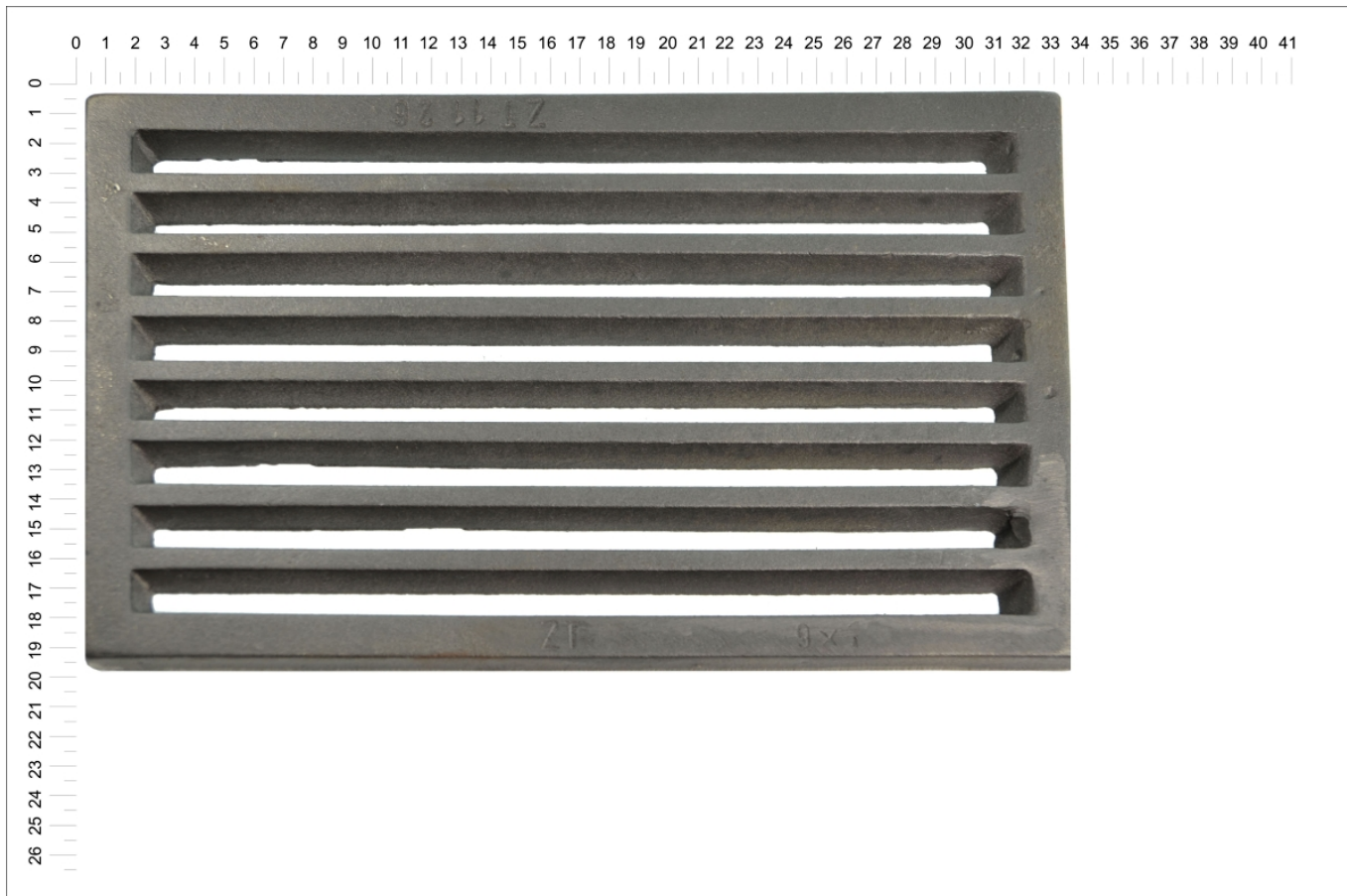
## **rošt obdélníkový-plochý R9x15 rozměry 236x392 mm tloušťka 15 mm**

1 ks skladem

Litínový rošt plochý 9x15 (236x392 mm) tl.15 Litínový rošt se používá jako rošt do zahradních krbů, grilů, kamen, sporáků, pecí a podobně. Je vyrobený z kvalitní kamnářské litiny, která zaručuje dlouhou životnost a odolnost.

Kód produktu	<b>792.0000000103</b>
Výrobce	<b>Termopen</b>

Cena	<b>1 650,00 Kč</b> <b>1 363,64 Kč bez DPH</b>
------	--



## Detailní popis

Litínový rošt plochý 9x15 (236x392 mm) tl.15 Litínový rošt se používá jako rošt do zahradních krbů, grilů, kamen, sporáků, pecí a podobně. Je vyrobený z kvalitní kamnářské litiny, která zaručuje dlouhou životnost

a odolnost.

- Rošty jsou odlity z šedé litiny 422420.
- Rozměr roštu je uváděn v kamnářských ( Vídeňských ) palcích. 1 Vídeňský palec = 26,34 mm.
- Rozměr uváděný v milimetrech je pouhopouhým matematickým přepočtem rozměru v palcích. Rošty se musí odlévat s úkosem - tudíž je složité určit, zda měřit rozměr největší, nejmenší nebo střední a proto se udává palcová míra.
- Podle velikosti roštu se dle ČSN může rozměr lišit až o 5 mm.
- Velikost roštu ukazují vystouplá odlitá čísla. Tyto jsou vidět i na zničeném roštu a zákazníkovi usnadňují objednávku nového roštu shodné velikosti.  
U roštů, kde rozměr odlit není nezbývá než měřit.

**Rošty se vždy používají tak, aby rozšiřující se mezera byla vespod. Zbytky o hoření propadávají roštem dolů. Pokud rošt uložíte do spotřebiče rozšířením nahoru, bude se Vám ucpávat!**

#### **DŮLEŽITÉ:**

**Rošty nejsou určeny pro kotle, kde se jako palivo používá koks.** Koks se používal a někde stále používá právě při odlévání roštů.

Zákazník, který dokáže koks roztopit, roztopí i rošt. Opatrně se také musí na černé uhlí a brikety s olejnatým pojivem.

#### **PRAKTICKÉ INFORMACE:**

Rošty jsou vyrobeny v optimalizované číselné řadě.

Zákazník, který potřebuje mezi rozměr má možnost rošty skládat, nebo naopak dělit (řezat). Nejlépe řezným kotoučem na litinu.

Zákazníci, kteří vlastní spotřebiče, u kterých již skončila výroba náhradních dílů a rošt je pro ně nedostupný si mohou rošty snadno dopravit pro svoji potřebu vrtáním, frézováním či svařováním.

Rozměr je třeba vybírat pro usazování vždy o něco menší.

Mezera 7 mm je jistota. U menších roštů stačí 5 mm.

Při zahřátí se totiž rošt vlivem teplotní roztažnosti rošt zvětšuje.

U roštů (kromě kulatých a 5" řady u hranatých) je jednotná výška 15 mm, a zachována stejná šířka mezery a žebra.

Rošty lze použít i jako kanálové poklopy. Jsou levnější než železné a tolik nerezavějí.

#### **Co znamená topení na topeništích s roštem, výhody a používání - kliknutím více informací**

**Topení na roštu** je klasický způsob spalování v kamnech, krbech nebo kotlích, kde palivo (např. dřevo, uhlí) leží na **litinovém nebo žárobetonovém roštu**.

#### **Jak funguje topení na roštu?**

- **Rošt** se nachází na dně topeniště - provedení mezer je z roštnic a nebo kulaté otvory.
- Pod roštem je prostor, zpravidla pro popelník (**popelník**) - ten slouží k odvodu popela a přívodu **spodního vzduchu, vzduch pro spalování je v popelníku předehříván.**
- Vzduch proudí **zespodu skrz rošt**, což podporuje **rychlé a účinné spalování - velké množství**

**vzduchu může ochlazovat spalovací komoru a tím zvyšovat emise - je potřeba dbát při návrhu topidla k přiměřenému dimenzování roštu. Zpravidla méně/znamená více.** Může se vyplatit část původního prostoru pro rošt nahradit plnou deskou ze šamotu.

### **Výhody topení na roštu**

- **Lepší tah a hoření**, zejména u uhlí nebo vlhčího dřeva.
- **Snazší odvod popela**, který propadává skrz rošt.
- **Možnost přikládání velkých polen** bez dusení ohně
- U některých kamen a sporáků je možné **roštem otáčet (roštovat) či čistit zvenčí** (tzv. pohyblivý rošt)

### **Materiály pro výrobu roštů**

- **Litinový rošt** - odolný, vhodný pro většinu kamen a krbů.
- **Žárový rošt - akumulční, vhodný pro sálavá kamna, sálavé krbové vložky, a některé typy kotlů. Má lepší vyhoření paliva**
- **Ocelový rošt - používají se tam, kde není možné vyrobit rošt litinový jako nouzové řešení**

### **Tipy pro efektivní topení:**

- **Začínáte topení suchým dřevem**, ne příliš velkými kusy.
- **Spodní vzduch (primární)** - využívejte hlavně při roztápění, přikládání nebo při topení uhlím.
- **Horní vzduch (sekundární)** - důležitý pro čisté hoření a nižší emise, využívejte při spotřebičích rozehrátých na provozní teplotu
- **Další složky vzduchu** - je vhodné používat pro účinné dohoření paliva
- **Čistit rošt pravidelně** - ucpaný rošt omezuje tah a snižuje účinnost.
- **Rošt se může při používání prohnout** - pokud je to možné, tak rošt otáčet
- 

### **Jak zvýšit životnost roštů ?**

- **Topením pouze palivovým dřevem**
- **Nepřetápět**
- **Topit na vrstvě popelu, pouze s mezerami pro přívod vzduchu**
- **Teplotně zatěžovat postupně, například zapalováním dřeva shora**